



# GROUPE LHOTELLIER IKOS ENVIRONNEMENT

Centre de Valorisation de Déchets de  
la Ramonière à BIMONT (62)

## Dossier de Demande d'Autorisation d'Exploiter

### *Dossier n°7 : Plans réglementaires*

Rapport

Réf : CDMCNO160924 / RDMCNO01106-04

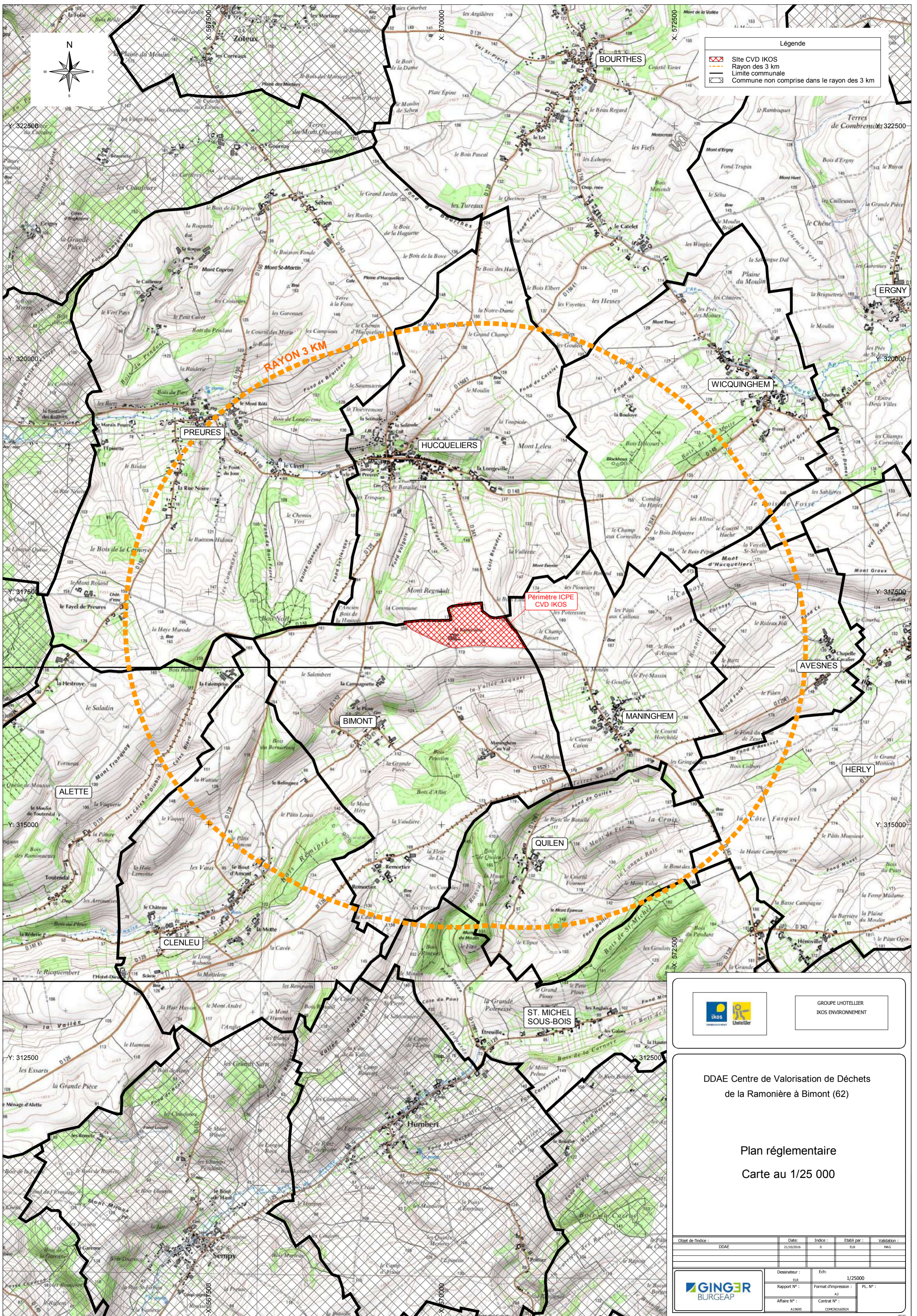
ELR / AC / AC

21/07/2017



Les plans réglementaires joints au présent DDAE sont les suivants :

- carte au 1/25000<sup>ème</sup> de situation du projet,
- plan au 1/2500<sup>ème</sup> des abords de l'installation,
- plan d'ensemble et d'aménagement au 1/1 500<sup>ème</sup>. L'échelle réglementaire de 1/200<sup>ème</sup> ne permettant pas une impression de la globalité du plan d'exploitation, nous vous demandons de bien vouloir nous accorder l'autorisation de modifier l'échelle de ce plan au 1/1 500<sup>ème</sup> pour permettre à vos services d'avoir une vue complète du site.



Légende

- Site CVD IKOS
- Rayon des 3 km
- Limite communale
- Commune non comprise dans le rayon des 3 km




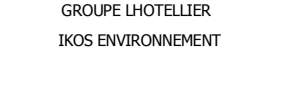
GRUPE HOTELIER  
IKOS ENVIRONNEMENT

DDAE Centre de Valorisation de Déchets  
de la Ramonière à Bimont (62)

Plan réglementaire  
Carte au 1/25 000

Objet de l'indice :	Date :	Indice :	Etabli par :	Validation :
DDAE	21/10/2016	0	ELR	MAG
Desinateur :		Ech :		
ELR		1/25000		
Rapport N° :		Format d'impression :		PL N° :
A3		A3		
Affaire N° :		Contrat N° :		
A19955		COMCNC160924		




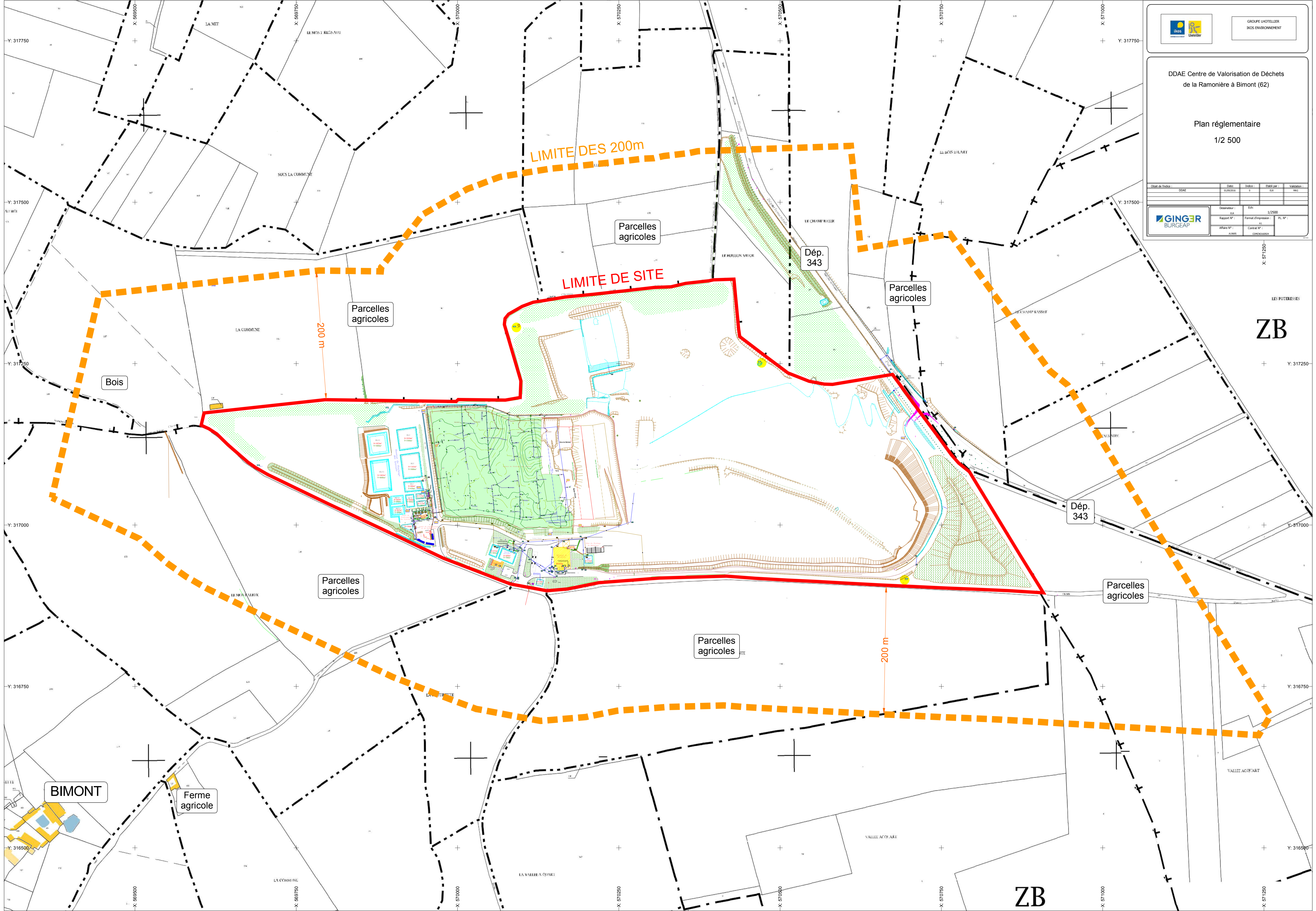



DDAE Centre de Valorisation de Déchets  
 de la Ramonière à Bimont (62)

Plan réglementaire  
 1/2 500

Objet de l'étude :	DDAE	Date :	02/03/2023	Échelle :	1/2500	Validation :	
Client :		Élaboré par :		Format d'impression :		PL N° :	
Projet :		Approuvé par :		Alignement :		Contour N° :	





- Légende**
- Dôme niveau réaménagement
  - Merlon paysager
  - Piste périphérique
  - Bassin Eaux Pluviales
  - Fossé EP périphériques des ISDND à créer
  - Descente EP
  - Canalisation EP
  - Fossé de gestion interne des EP
  - Arbres à conserver
  - Arbres ou cèpées à planter
  - Haie ou massif boisé existant
  - Haie champêtre à planter
  - Engazonnement de type prairial

zone de remblais paysager  
Volume : 310 000 m3  
hauteur : 182 m NGF

LIMITE DES 35m

Bassin d'infiltration en Craie (ISDND + Ouest)  
- Vol. utile = 11 680 m3  
- H. utile = 5,00 m  
- Vol. 100 ans = 3 215 m3  
- Surface fond = 1 750 m2  
- Cote fond = 165 mNGF max (toit de craie)  
- Pente talus = 1/1  
- Hauteur d'eau 100 ans = 1,70 m  
- Pente de fond quasi nulle vers le nord  
+ Prévoir une surverse adrienne vers champs

Bassin contrôlé ISDND (étanche) avec rampe d'accès  
- Vol. utile = env. 4 250 m3  
- H. utile = 5,00 m  
- Vol. 100 ans = 3 750 m3  
- Surface fond = env. 576 m2  
- Cote fond = 165,5 mNGF  
- Pente talus = 1/1  
- Hauteur d'eau 100 ans = 4,60 m  
- Revanche de 40 cm

Bassin contrôlé EST (étanche) avec rampe d'accès  
- Vol. utile = env. 1 500 m3  
- H. utile = 2,50 m  
- Vol. 100 ans = 1 550 m3  
- Surface fond = env. 610 m2  
- Cote fond = 160,5 mNGF max (toit de craie)  
- Pente talus = 1/1  
- Hauteur d'eau 100 ans = 2,10 m  
- Revanche de 40 cm

Bassin d'infiltration en Craie (EST)  
- Vol. utile = 7 500 m3  
- H. utile = 5,00 m  
- Vol. 100 ans = 995 m3  
- Surface fond = 1 000 m2  
- Cote fond = 155 mNGF max (toit de craie supposé)  
- Pente talus = 1/1  
- Hauteur d'eau 100 ans = 0,85 m  
+ Prévoir une surverse adrienne vers fossé routier

Bassin contrôlé OUEST (étanche)  
- Vol. utile = 805 m3  
- H. utile = 2,00 m  
- Vol. 100 ans = 750 m3  
- Surface fond = 235 m2  
- Cote fond = 152,2 mNGF max (toit de craie)  
- Pente talus = 1/1  
- Hauteur d'eau 100 ans = 1,90 m  
- Pente de fond inversée à 0,6%  
+ Pompage vers bassin infiltration ISDND

Mono-casier Plâtre  
Volume utile : 180 000 m3  
Capacité : 125 000 T  
Nb d'installations : 2  
Profondeur : 6 m  
Hauteur : 5m /TN  
Surface : 16 500 m²

PF de compostage  
Surface : 2 600 m²  
3 000 T/an

ISDND 1 - Rehausse C7  
Capacité : 37 000 m3  
Nb d'installations : 1  
2 m NGF)  
Surface : 6 000 m²

ISDND 2  
Capacité : 900 000 m3  
Nb d'installations : 10  
Profondeur : 15 m  
Hauteur : 7m /TN et avant tassements (côte 182 m NGF)  
Surface : 58 500 m²

ISDND 3  
Capacité : 540 000 m3  
Nb d'installations : 6  
Profondeur : 15 m  
Hauteur : 7m /TN et avant tassements (côte 182 m NGF)  
Surface : 37 000 m²

